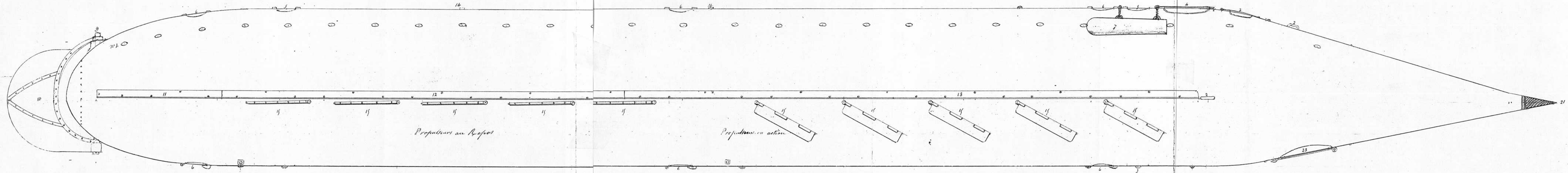


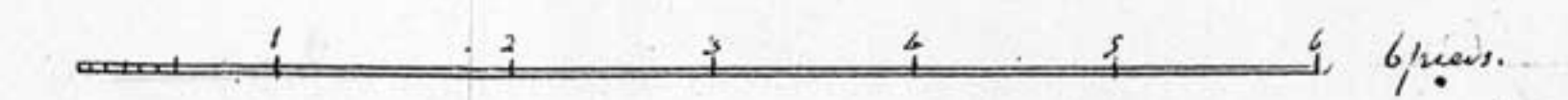
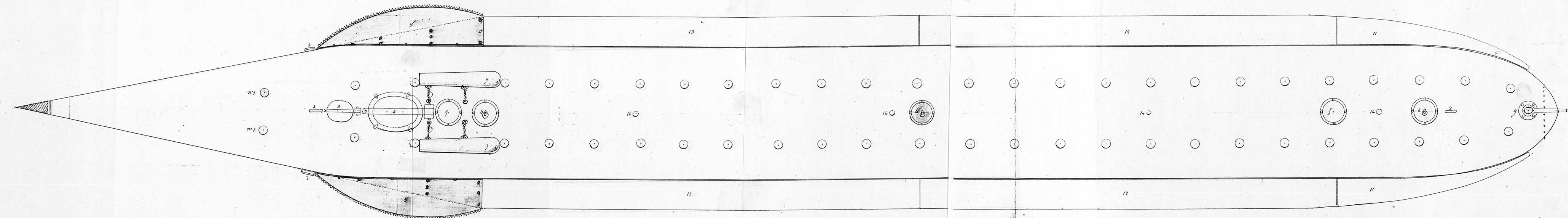
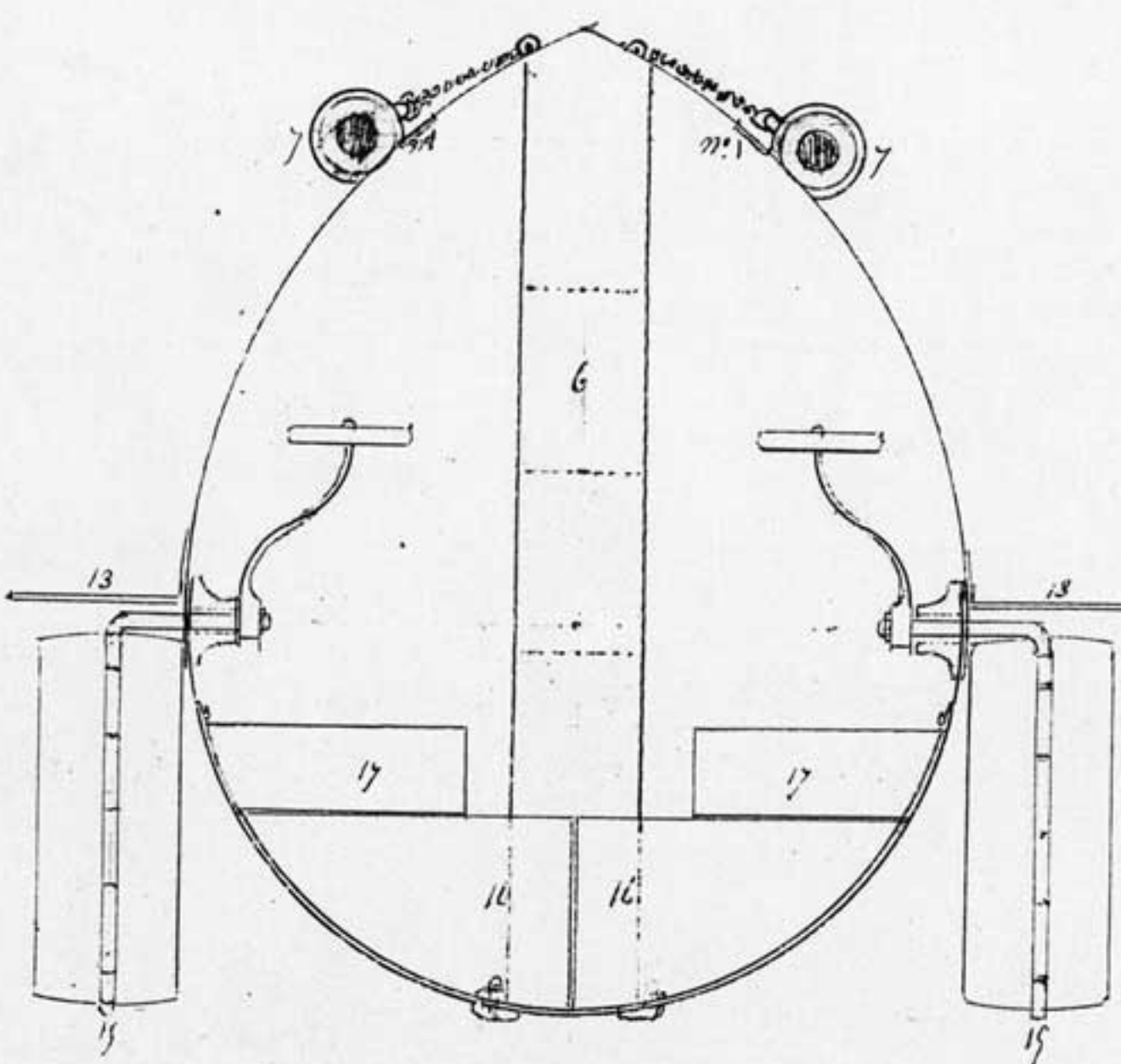
Profil du Bateau Sous-marin. (voir derrière la coupe verticale)



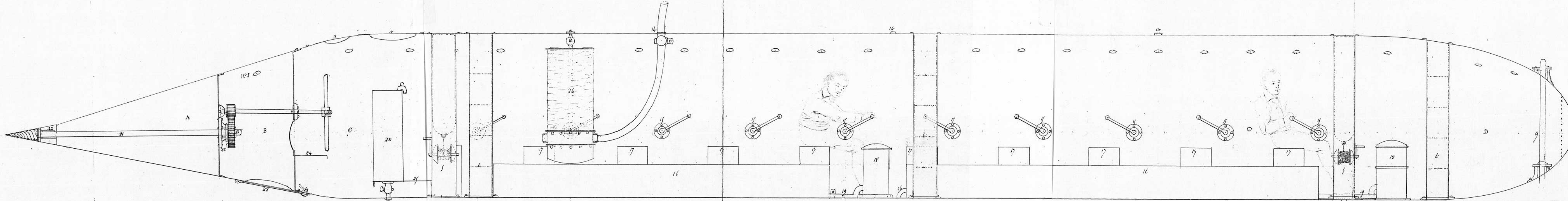
PLANS  
 du Bateau Sous-Marin  
 inventé par le Chevalier B. de  
 Ingénieur de 1<sup>re</sup> Classe,  
 et construit à Philadelphie  
 par le Gouvernement des Etats  
 Unis  
 Philadelphie le 1<sup>er</sup> mai  
 1863.

Coupe transversale du Bateau sous-marin.

Vue Supérieure du Bateau sous-marin. (voir derrière la coupe horizontale)

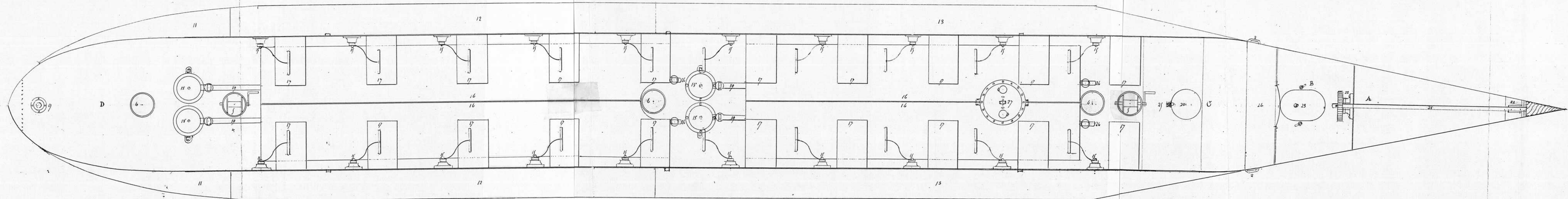


Coupe verticale longitudinale du Bateau Sous-marin



1 2 3 4 5 6 pieds

Coupe horizontale du Bateau Sous marin.



Indication des  
 pièces en verre  
 pièces en cuivre  
 pièces en plomb  
 pièces en acier  
 pièces supplémentaires voy  
 Bateau américain

1<sup>er</sup> mai 1863. (Philadelphia)  
 De N.

1 2 3 4 5 6 pieds